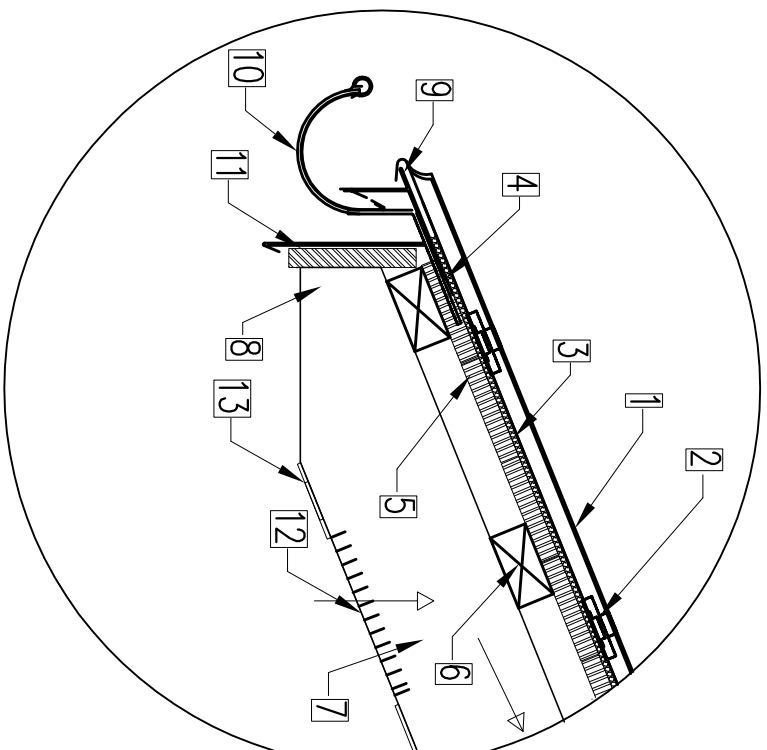


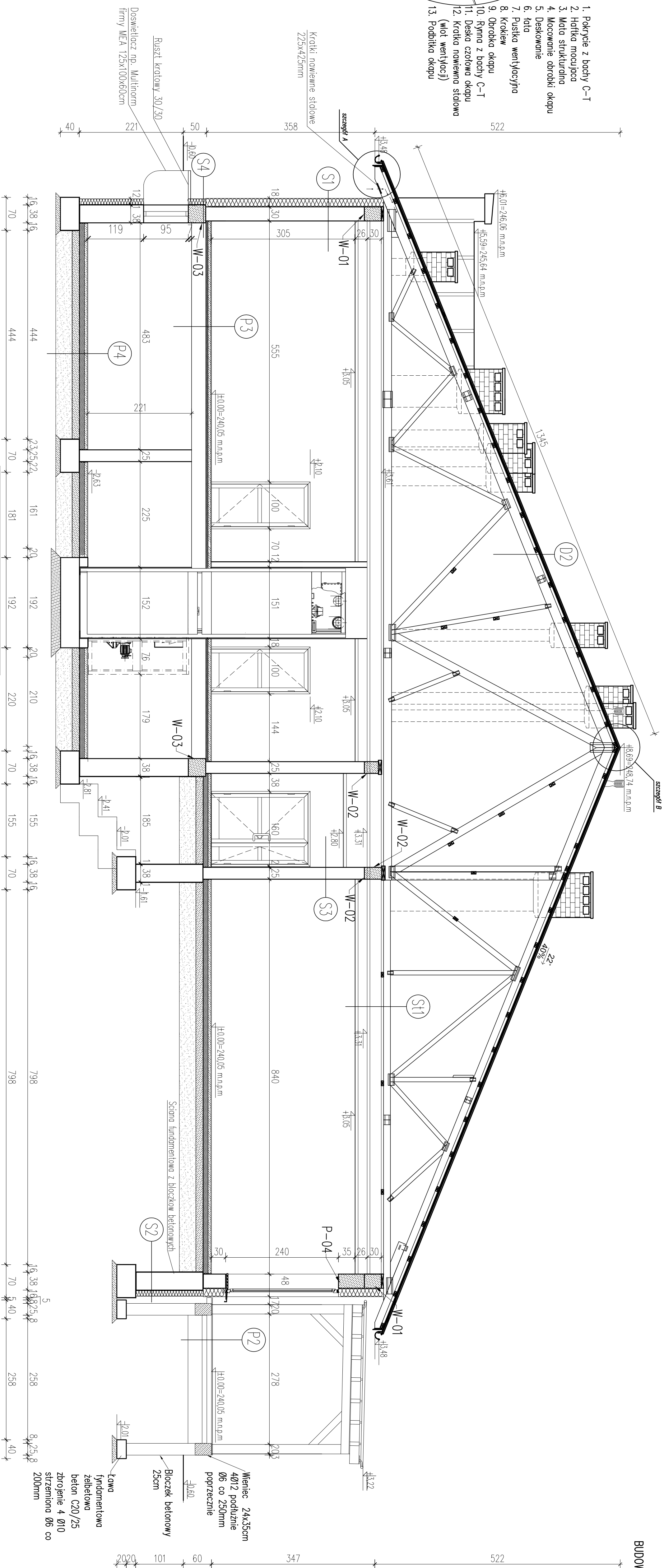
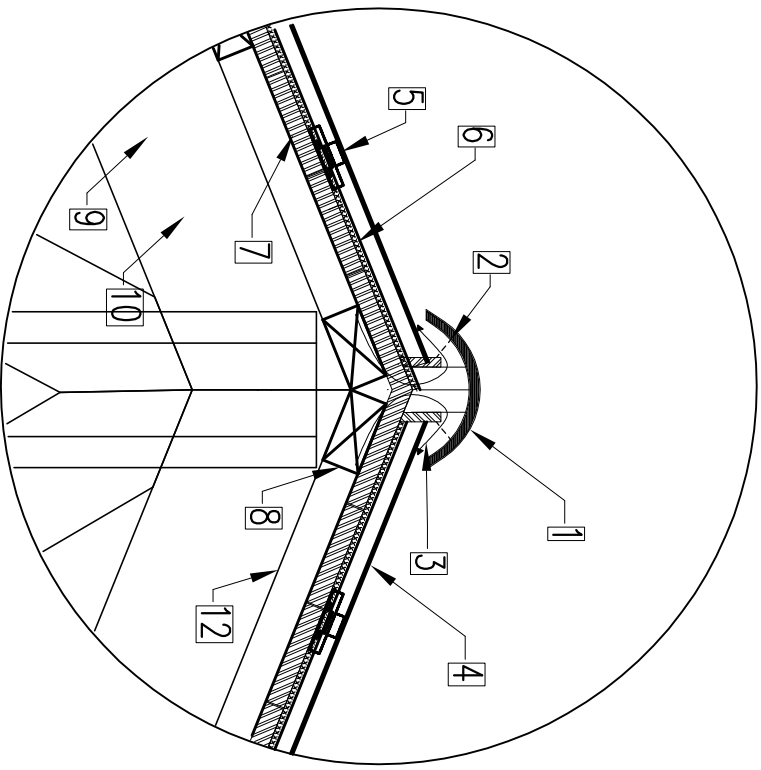
SZCZEGÓL A

1. Pokrycie z bazy C-T
2. Hafta mocująca
3. Mota strukturalna
4. Mocowanie obrabki okapu
5. Deskiowanie
6. taito
7. Pusztka wentylacyjna
8. Krokiew
9. Obrabka okapu
10. Rytna z bazy C-T
11. Deska czolowa okapu
12. Kratka nowienno stalowemu (mota wentylacji)
13. Podbitka okapu



SZCZEGÓŁ

1. Pokrycie kalenicy z bacy G-T
2. Siatka p. insektom
3. Powietrze wentylujące
4. Rębek stojący pokrycia dachu
5. Haftka mocująca
6. Mata strukturalna



SCIANA S1		
S1	MATERIAŁ	GRUBOŚĆ MATERIAŁU [cm]
1	Tynk silikonyony np. Ceresit CT74	
2	zgrzewane klejowo z wstępną siatką zbrojeniową	0,4
3	Płyty z węgny mineralnej i włókien szklanych np. Isovolam NF i; Isoper $\alpha=0,042$ W/mk	18
4	Pustak ceramiczny porowaty np. Brethern DEXTR $\alpha=0,20$ W/mk	30
5	Tynk gipsowy maszynowy np. Knauf MP 75	
	Długość i Z-krocie zgodne z projektem	0,25
DACH D2		
D2	MATERIAŁ	GRUBOŚĆ MATERIAŁU [cm]
1	Bocina ciekłowno-Vianowo np. RHEINZINK	0,07
2	Mata strukturalna	0,8
3	przegrzypuszczalność (prz. wodnej)	2,5
4	Deski termaliny W-1	

SCIANA S2		GRUBOSC WARSTWY [cm]
S2	MATERIAŁ	
1	2x maso bitumiczne np. Ceresit CP44	
2	bioczek betonowy	38
3	2x maso bitumiczne np. Ceresit CP44	
4	połściżona akrylowana XPS	12
5	zaprawa klejowa z włóknią szklaną zbrojona	0,4
6	folia wyłściżona np. D+S. Systemschutz	

S3	MATERIAL	GRUBOŚĆ WRASTWY [cm]
1	tynk gipsowy maszynowy np. Knauf MP 75 Diamant+ 2-krotnie szpachlowanie	0,25
2	puszok ceramiczny np. Protherm	25
3	tynk gipsowy maszynowy np. Knauf MP 75 Diamant+ 2-krotnie szpachlowanie	0,25
ŚCIANA S4		
S4	MATERIAL	GRUBOŚĆ WRASTWY [cm]
1	Tynk mozaikowy	0,2

2	zdrojowa klejowa z wiolopod siatka zbrojeniu	0,4
3	polistyren ekstrudowany XPS	12
4	2x masa asfaltowa – kuczukowa	
5	blocek betonowy	38
6	tyk gipsowy wzorowany np. kauri MP 75 Diamant + 2-krocie szpiczowate	0,25

STROP St1		
St1	MATERIAŁ	GRUBOŚĆ WARSTWY [cm]

1	deskowne	2
2	wieho mierzno z wlkien sklnych np. Super-mito i; Isover	(2x10) 20
3	folio proporzyszczno	
4	strop np. Rector	246
5	wieszaki stlowe	
6	Rasit stalowy druklenkowy	6
7	plyto BKF 600x60x8	0,8

POSAZAKA P2		
P2	MATERIAL	GRUBŠĆ MM [mm]
1	Granit	3
2	Beton C20/25 zbrojony siatka Ø10 co 20cm	10
3	Chudy beton	10
4	Zagęszczony piasek (zwr)	30

DACH D2		
D2	MATERIAL	GRUBŠĆ MM [mm]
1	Biodko cyfrowe-tytaniowa np. RHEINZINK	0,07
2	Mata strukturalna	0,8
3	paropropuszczająca bary wodnej	2,5
4	Włazur dachowy W-2	

P3		MATERIAL	GRUBOŚĆ WARSTWY [cm]
1	gres polimodowy		
2	wylewka samopoziomująca	0,3	
3	podkład betonowy zbrojony siatką siatką		
4	zacierany i wwk. mikskretem	6	
5	folia PE x2		
6	Płyty z węgla mineralnego z włókien szklanych		
7	np. Gruntdrem 1, Isocar 40-0,02 W/m ²	5	
8	siatka np. Reclat	25	
9	tylny gipsowy maszynowy np. Knofl MP 75		
10	Diamant-2-krocie spalochowanie	0,1	

P4		POSADZKA P4	GRUBOŚĆ: WARSZYWY [cm]
1	gres polnocowy		
2	wyłekta samopozostawiająca	0,3	
3	podkład betonowy zbrojony siatką siłową		
4	zacierany i wyk. mikroskretem	6	
5	folia PE x2		
6	polistyren ekstrudowany XPS	10	
7	Beton C16/20	15	
8	proszek	40	

[illegible]